

---

# Asunto Oy Espoon Tammilaaksontie 10

---

VALMISTUU JOULUKUUSSA 2024

**ARDEA**



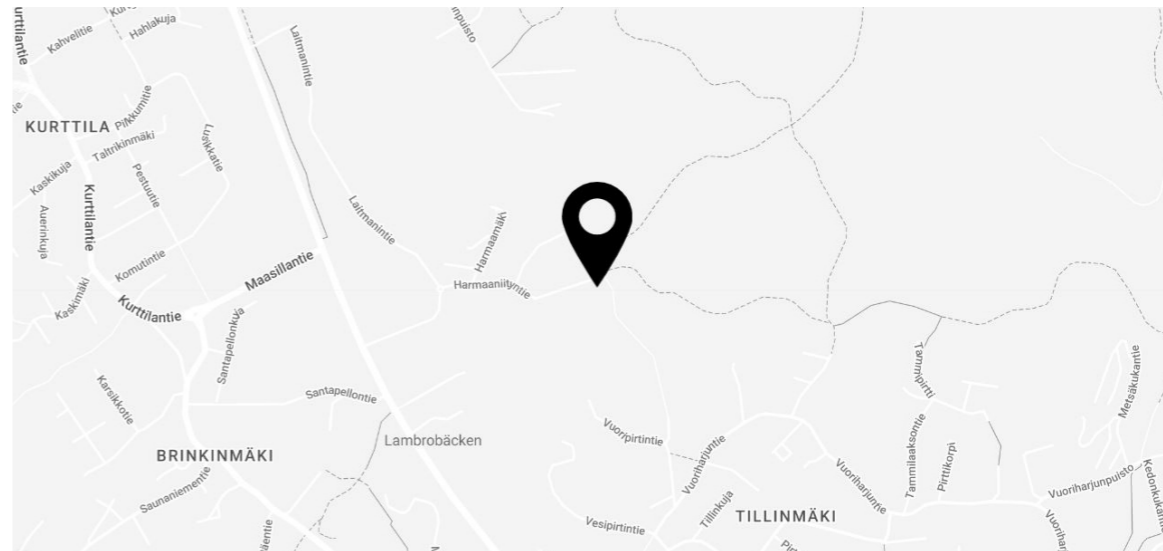
## As Oy Tammilaaksontie 10 nousee Espoon keskuspuiston upeisiin maisemiin

Tammilaaksontie 10 on viiden erillistalon kohde omalla tontilla, loistavalla luonnonläheisellä sijainnilla Espoossa, Tillinmäen länsipuolen rinteessä.

Viihtyisä ja rauhallinen Saunalahti-Tillinmäen alue hemmottelee asukkaitaan sopivalla yhdistelmällä luontoa ja palveluita: metsäpolut ja kunto- ja hiihtoradat odottavat ihan kotioven tuntumassa ja päivittäistavarapalvelutkin löytyvät vain muutaman minuutin matkan päästä.

Saunalahti-Tillinmäen alueella on useita kouluja sekä päiväkoteja. Lähimmät päiväkodit ovat Vuoripirtintien päädyssä, jonne on kävelytietä matkaa vain n. 300 metriä. Saunalahden koululle pääsee suoraan kevyen liikenteen väylää. Alueella on useita leikkipaikkoja sekä monenlaista toimintaa eri-ikäisille lapsille ja vanhemmille.

Julkisen liikenteen kulkuyhteydet ovat hyvät ja tulevaisuudessa Metrokin tulee kulkemaan pyöräilymatkan päästä.





Visualisointikuvat\*

\*Arkkitehdin näkemys; kaikki yksityiskohdat eivät välttämättä vastaa toteutusta.

## Koti sinunlaiseesi asumiseen

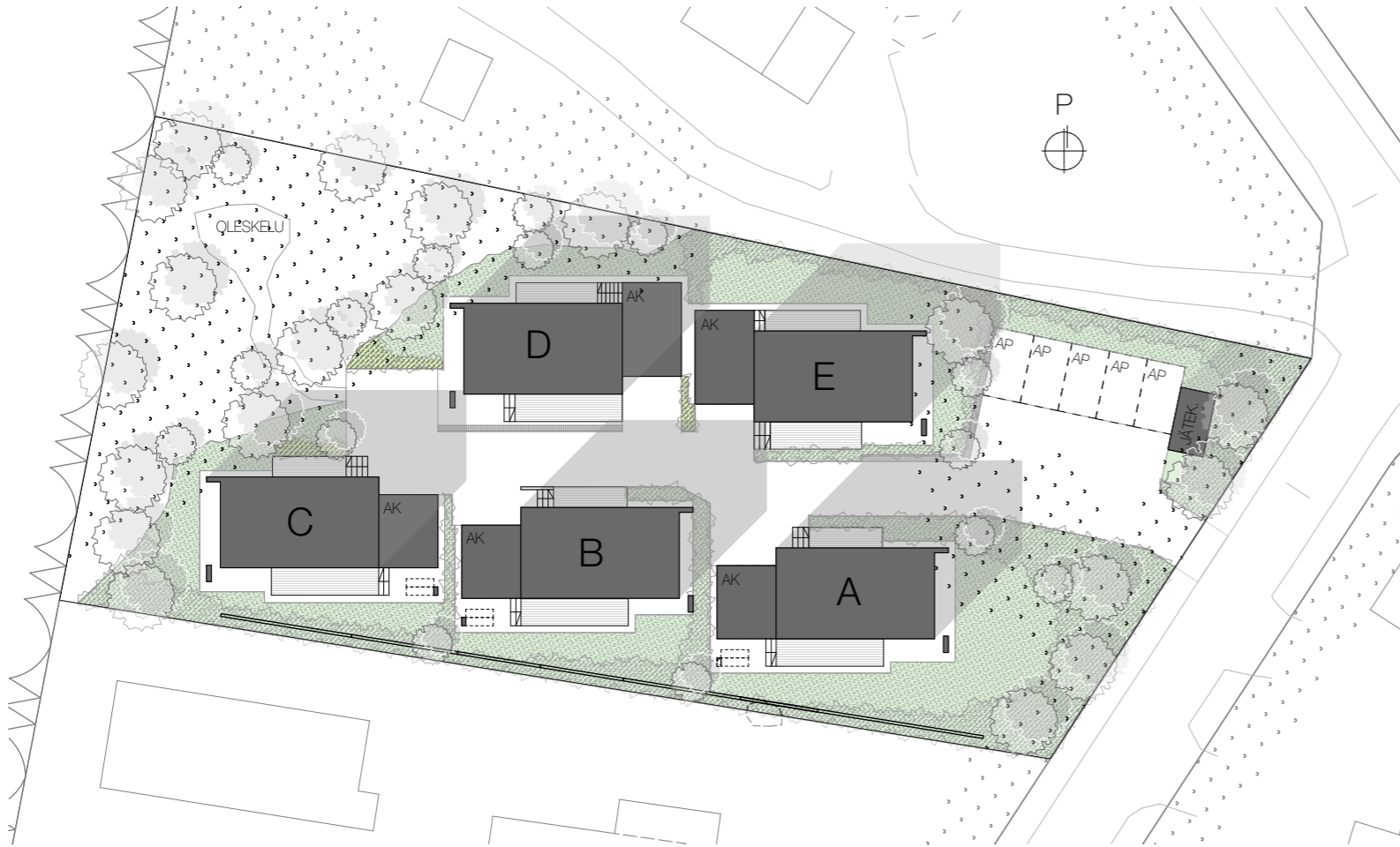
Valoa tulvivat Tammilaaksontie 10:n kodit tarjoavat uusille asukkailleen todellista arjen luksusta.

Nämä 106,5 neliön talot valmistuvat korkeatasoisista materiaaleista energiatehokkaalla rakenteella – vakiona koteihin kuuluu mm. Puustellin keittiöt ja kaapistot.

Tammilaaksontien kodit mukautuvat juuri sinun asumisen tarpeisiisi. Kaikissa huoneistoissa on suuret katetut terassit, (lasitus lisävarusteena) sekä 10 neliön varasto.



# Asemapiirros



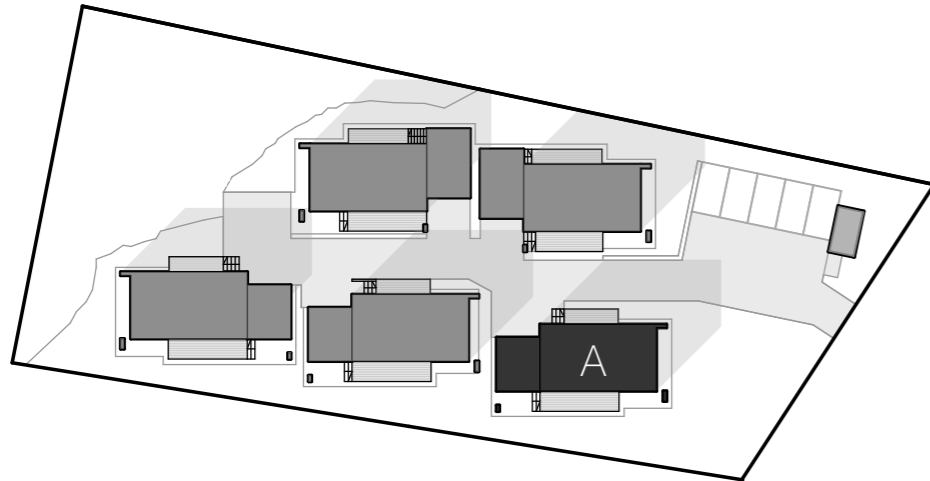
Jokaisen huoneiston yhteydessä on auto-katos ja lisäksi tontille rakennetaan viisi autopaikkaa.

Jokaiselle huoneistolle kuuluu erillisen hallinta-aluepiirustuksen mukainen piha-alue.

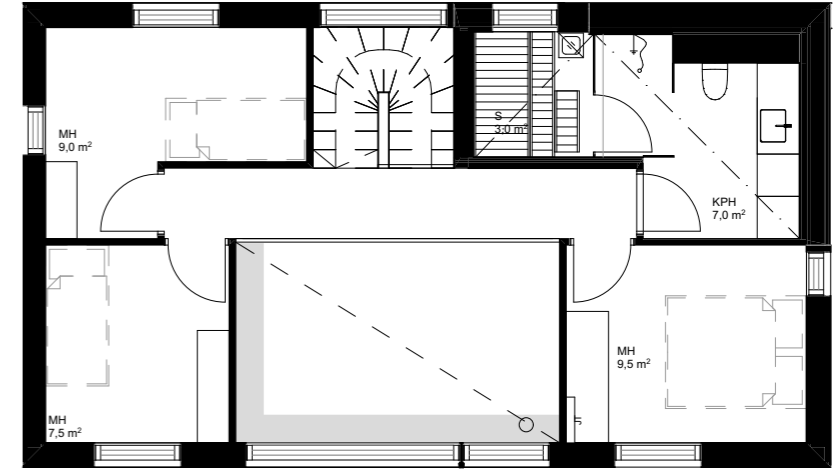
# Asunto A

4-5h+kt+s

106,5 m<sup>2</sup> (93 h-m<sup>2</sup> + varasto 10 m<sup>2</sup> + tekn.tila 3,5 m<sup>2</sup>)

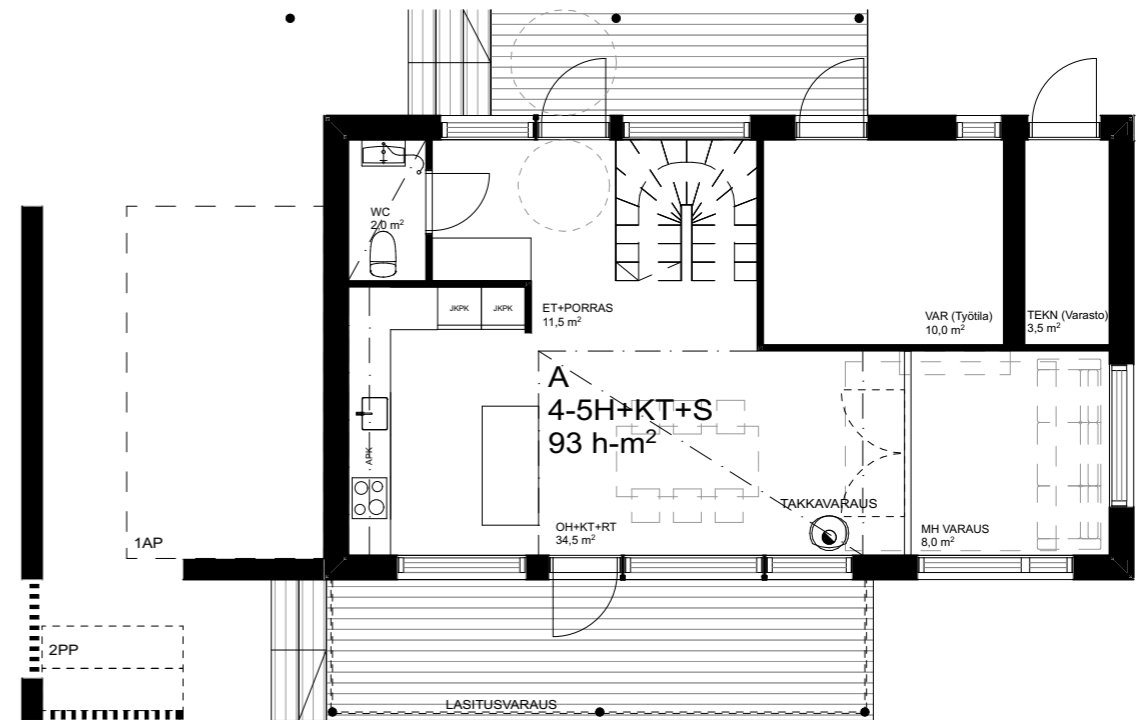


JYLKKS  
ARKKITEHDIT



2. Kerros

1:100



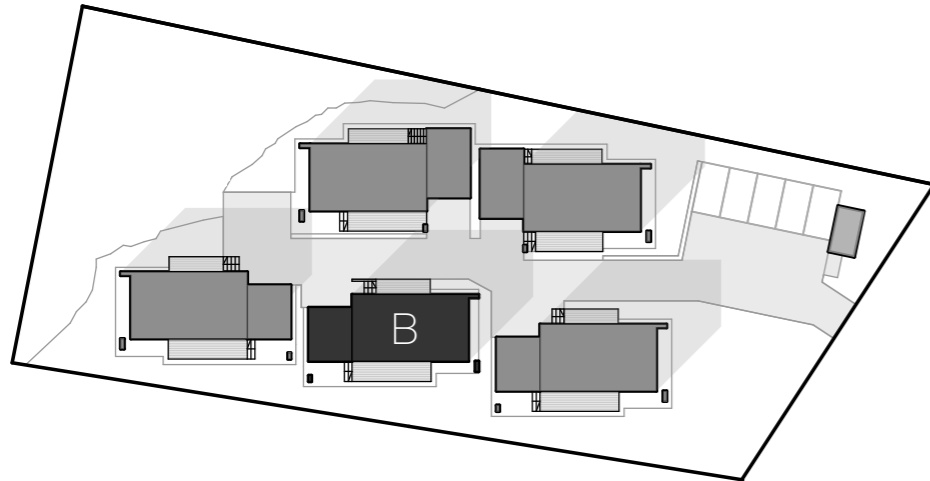
1. Kerros

1:100

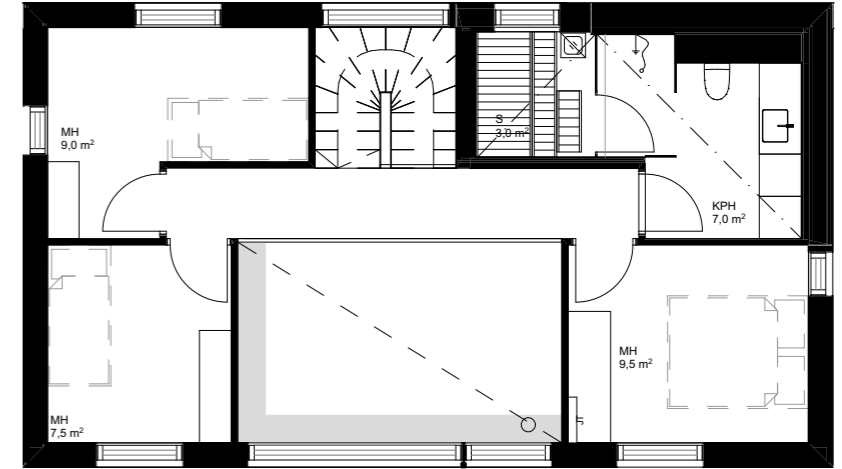
# Asunto B

4-5h+kt+s

106,5 m<sup>2</sup> (93 h-m<sup>2</sup> + varasto 10 m<sup>2</sup> + tekn.tila 3,5 m<sup>2</sup>)

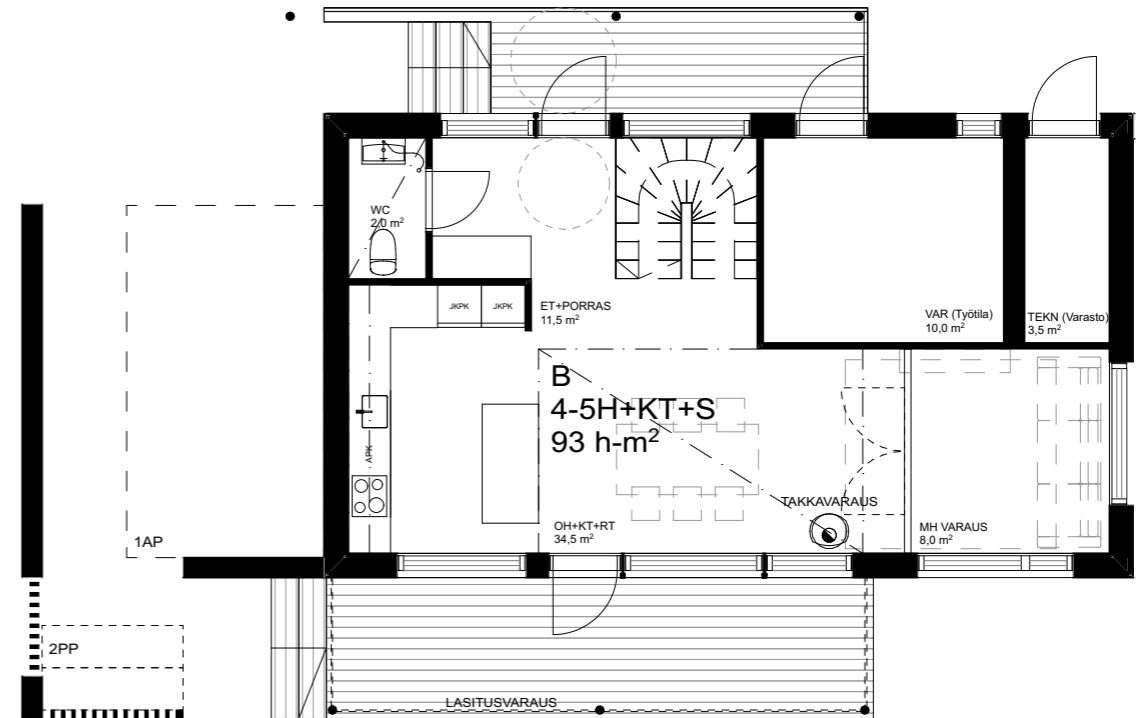


JYLKKS  
ARKKITEHDIT



2. Kerros

1:100

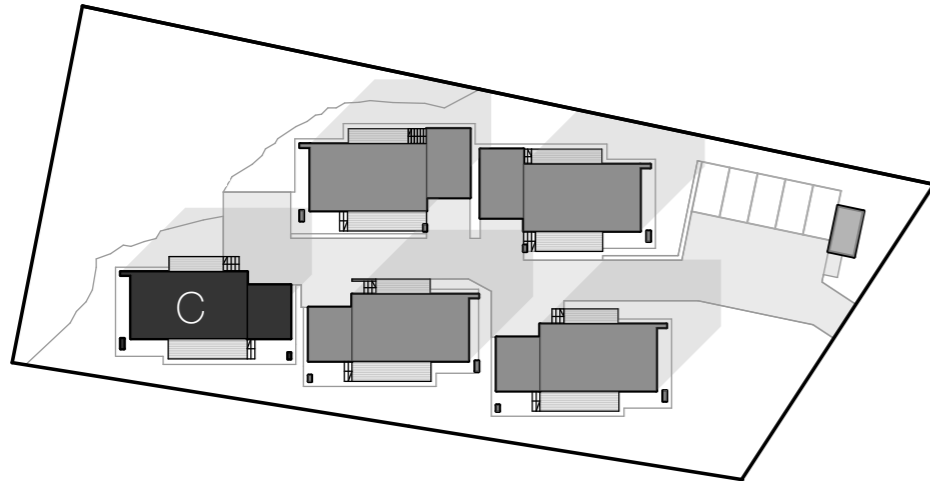


1. Kerros

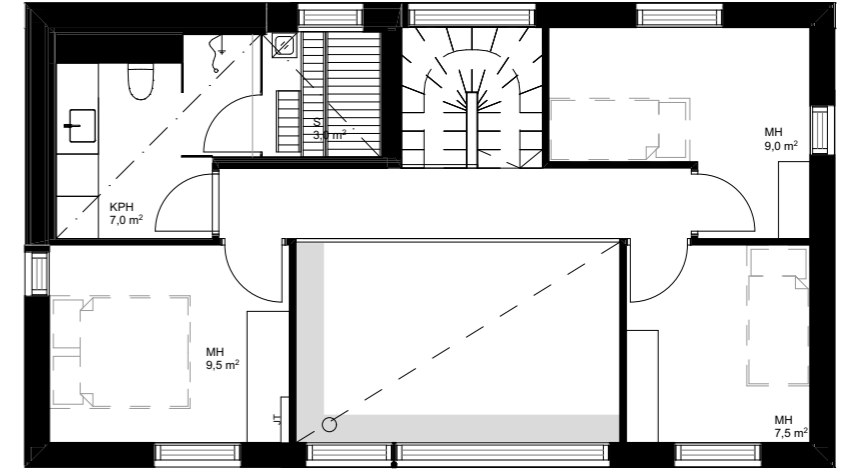
1:100

# Asunto C

4-5h+kt+s  
106,5 m<sup>2</sup> (93 h-m<sup>2</sup> + varasto 10 m<sup>2</sup> + tekn.tila 3,5 m<sup>2</sup>)

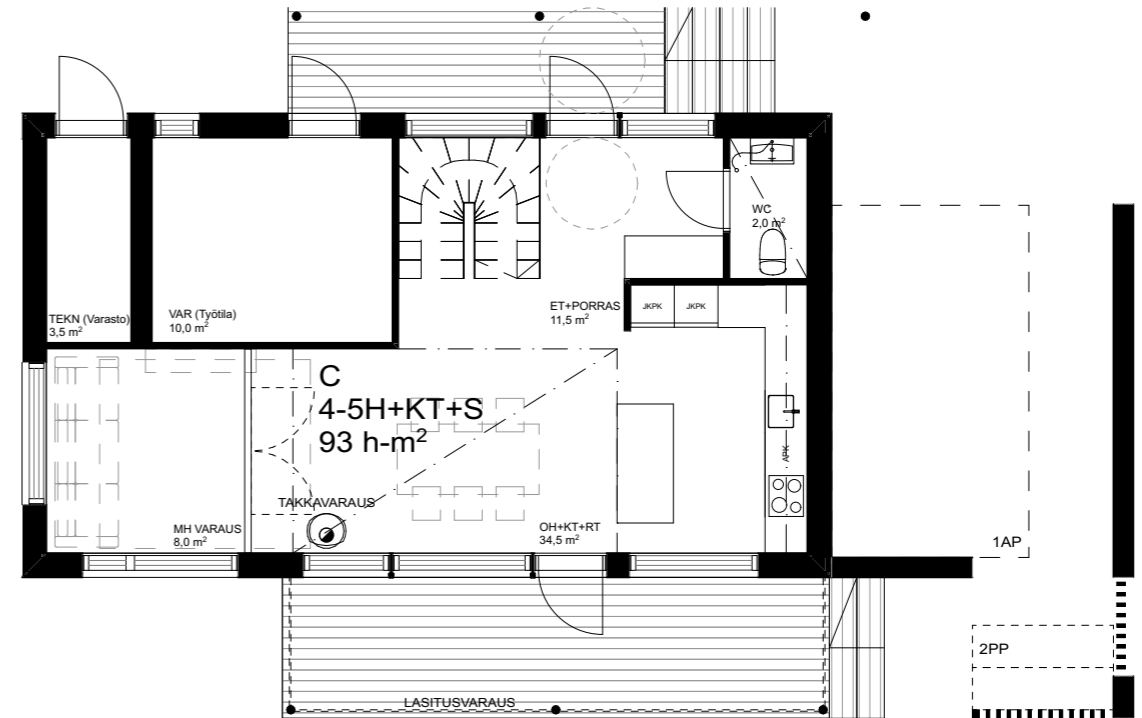


JYLKKS  
ARKKITEHDIT



2. Kerros

1:100

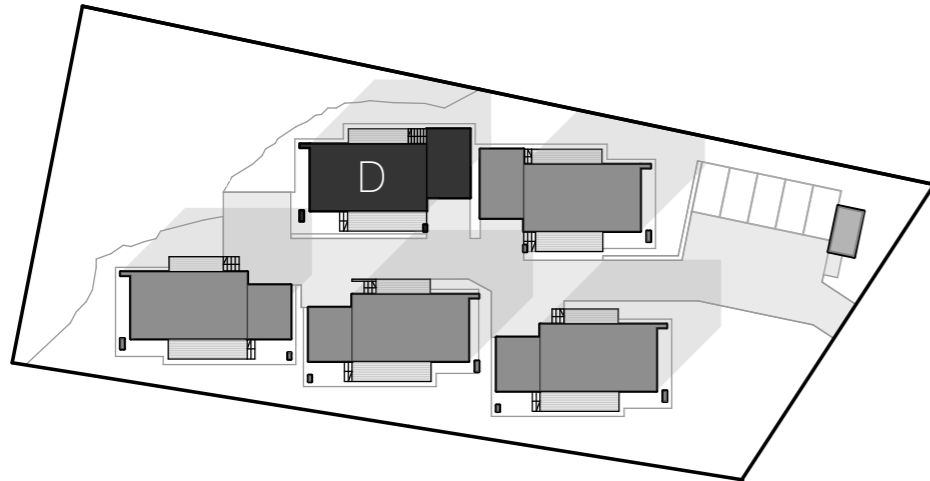


1. Kerros

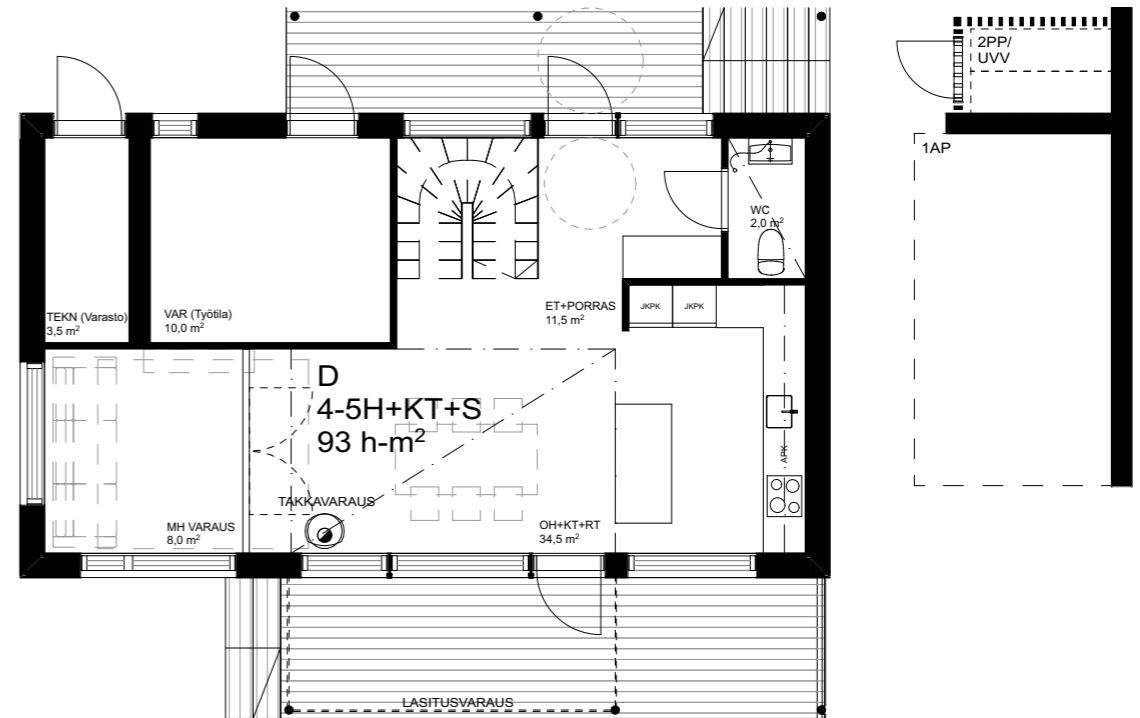
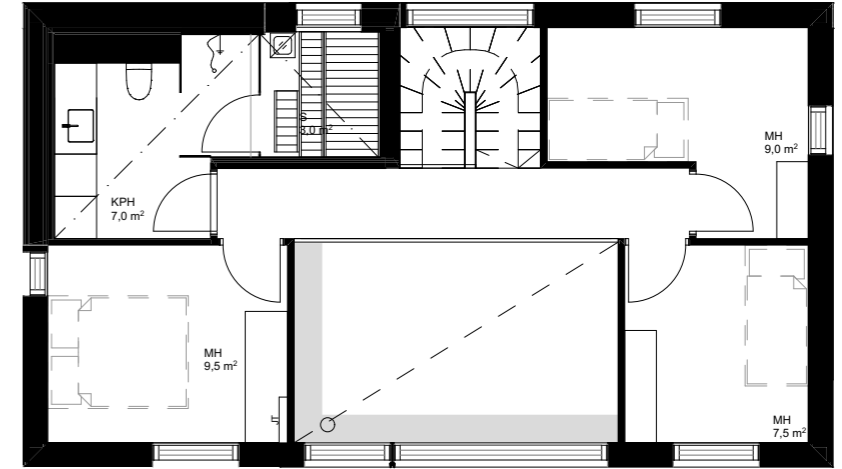
1:100

# Asunto D

4-5h+kt+s  
 106,5 m<sup>2</sup> (93 h-m<sup>2</sup> + varasto 10 m<sup>2</sup> + tekn.tila 3,5 m<sup>2</sup>)



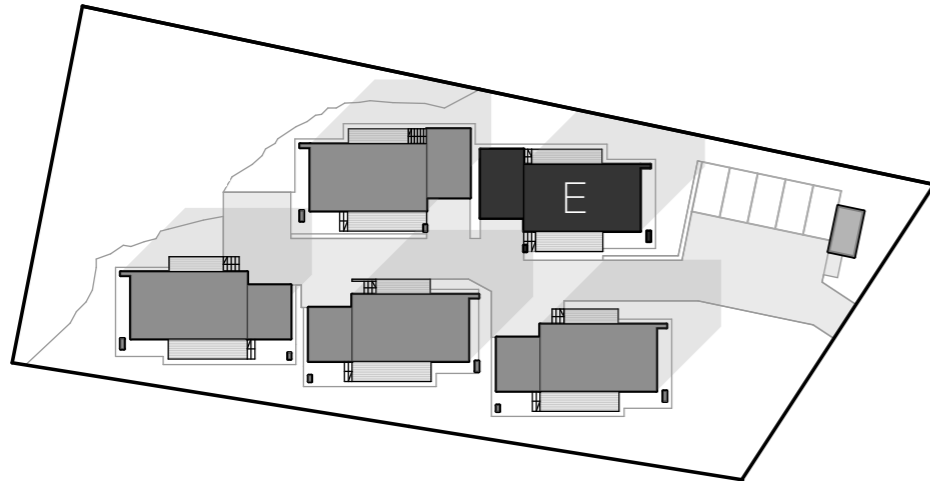
JYLKKS  
 ARKKITEHDIT



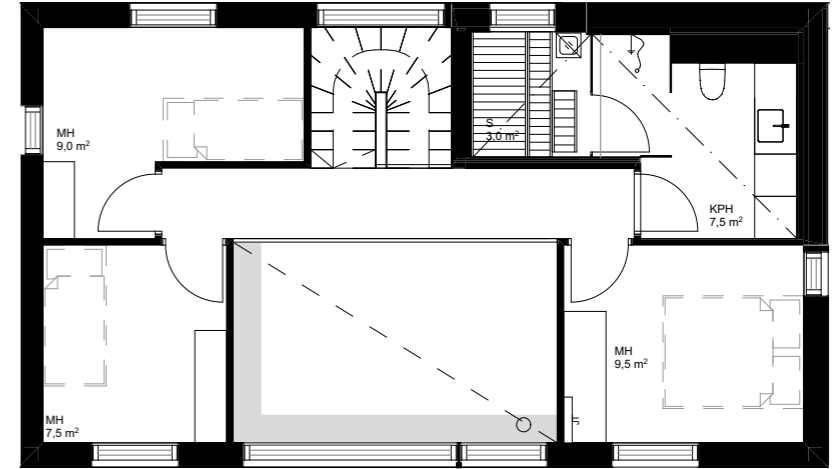


# Asunto E

4-5h+kt+s  
106,5 m<sup>2</sup> (93 h-m<sup>2</sup> + varasto 10 m<sup>2</sup> + tekn.tila 3,5 m<sup>2</sup>)

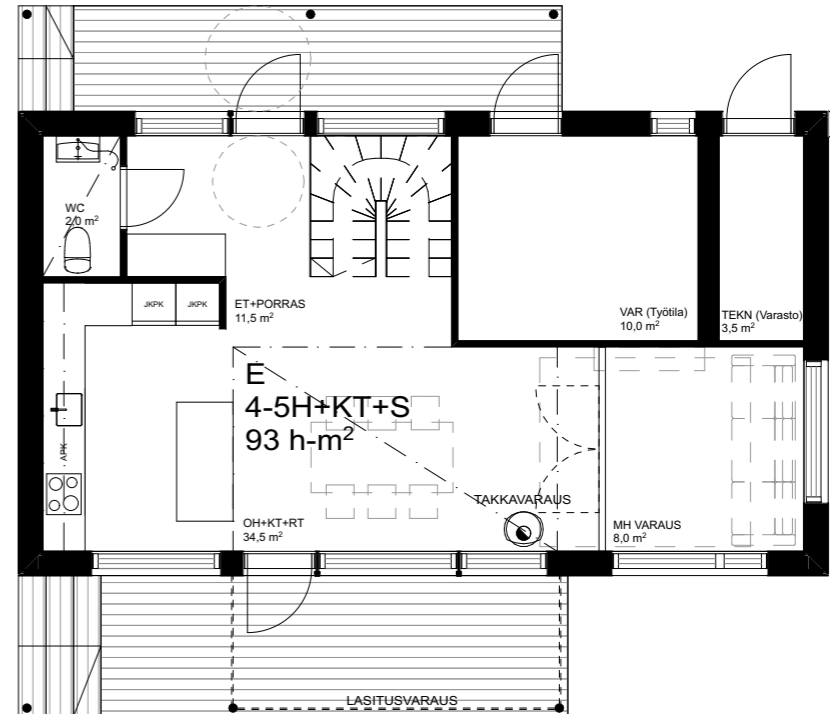
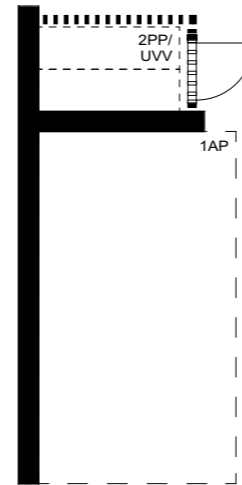


JYLKKS  
ARKKITEHDIT



2. Kerros

1:100



1. Kerros

1:100

Rakennustapaselostus 3.5.2023  
Asunto Oy Espoon Tammilaaksontie 10  
Tammilaaksontie 10, 02330 Espoo

## YLEISTÄ

Tontin (kiinteistötunnus 49-42-54-17) pinta-ala on yhteensä n. 2693 m<sup>2</sup> ja sillä on asemakaava AO, erillispientalojen korttelialue.

Tontille rakennetaan viisi erillistaloa. Huoneistojen asuinpinta-ala on 106,5 m<sup>2</sup> (93+VAR 10+TEKN 3,5). Rakennuksen asuintilat ovat kahdessa tasossa. Asunnoissa on oma terassi ja varastotilat.

Jokaisen huoneiston yhteydessä on autokatos ja tämän lisäksi rakennetaan 5 avopaikkaa sekä jättepiste.

## RAKENTEET

### Kantavat rakenteet

Rakennukset perustetaan maanvaraisesti betoniperustuksilla. Kantavat rakenteet ovat pääosin puurakenteisia. Asuinrakennusten yläpohjissa käytetään tehdasvalmisteisia kattoristikoida. Ulkoseinät ja kantavat väliseinät ovat puurunkoisia. Asuntojen välipohjat ovat puurakenteisia.

### Vesikate

Kaikkien asuinrakennusten vesikatteena käytetään peltikatetta. Autokatosten, terrassien katosten, varastojen sekä muiden vastaavien tilojen vesikatteena on bitumikermi.

### Julkisivut

Julkisivut ovat puuverhottuja. Sokkelit ovat betoni-pintaisia.

### Väliseinät

Kevyet- ja kantavat väliseinät ovat puurunkoisia kipsilevyseiniä, jotka on eristetty 50 mm mineraalivillalla. Märkätilojen seinät ovat vesieristettyjä.

### Ikkunat ja ovet

Ikkunat ovat pääosin kolmilasisia, sisäänpäin aukeavia puualumiini-ikkunoita (MSEA) tai kiinteitä puualumiini-ikkunoita (MEKA). Ikkunoiden sisäpuutteet ovat mustat ja ulkopuutteet maalattua alumiinia.

Terassiovet ovat tehdasvalmisteisia puu-alumiiniovia, joiden sisäpinnat ovat valkoiset ja ulkopinta on maalattua alumiinia. Ulko-ovet ovat tehdasvalmisteisia lämpöeristettyjä ovia. Väliovet ovat valkoisia sisusovia (laaka.) Saunoissa on lasiovi.

### Sisäportaot

Sisäportaot ovat tehdasvalmisteisia puuportaita. Portaisissa on maalatut puupinnakaiteet. Askemat ja reisilankut ovat maalattuja.

### Terassit

Sisäänkäyntien portaot ja niihin liittyvät tasot ovat säänkestävää puuta tai betonia. Terassit ovat puurunkoisia ja päällystetty säänkestävällä laudalla. Terasseihin liittyvät portaot ovat pääosin puurakenteisia.

### Lattiapäällysteet

Asuinhuoneiden lattiat ovat pääosin vinyylilankkua, käyttöluokka 32. Pesu- ja löylyhuoneiden sekä erillisten WC-tilojen lattiat ovat laatoitettuja. Lattiakaivojen kannet ovat ruostumatonta terästä.

### Seinäpinnoitteet

Seinät ovat pääosin tasoitettuja ja maalattuja. Keittiöiden työtasojen ja yläkaapistojen välit ovat komposiittilevyä. Kylpyhuoneiden seinät ovat kauttaaltaan laatoitetut. Erillisten WC-tilojen seinät ovat tasoitettuja ja maalattuja. Löylyhuoneiden seinät on verhoiltu märkätiloihin soveltuvalla puupaneelilla.

### Katot

Asuinhuoneiden katot ovat tasoitettuja ja maalattuja. Pesu- ja löylyhuoneiden katot on verhoiltu märkätiloihin soveltuvalla puupaneelilla. Erillisten WC-tilojen katot ovat tasoitettuja ja maalattuja.

### Sauna

Saunan lauteet ovat tehdasvalmisteisia lauteita.

### Kalusteet

Keittiökaapit ja komerot ovat tehdasvalmisteisia kalusteita erillisen kalustesuunnitelman mukaisesti.

### Koneet ja laitteet

Keittiöissä on induktiokeittotaso, erillinen kalusteuni, varaus mikroaaltouunille, jääkaappi ja pakastin sekä integroitu astianpesukone. Löylyhuoneissa on sähkökivas. Kylpyhuoneissa on liitännät ja tilavaraukset pyykinpesukoneelle sekä kondensoivalle kuivausrummulle.

### LVI-järjestelmät

Asunnoissa on vesikiertoinen lattialämmitys. Talojen lämmitysmuoto huoneistokohtainen vesi-ilmalämpöpumppu.

Talot liitetään kunnalliseen vesi- ja viemäriverkostoon ja rakennuksissa on huoneistokohtainen vedenmittaus.

Vesikalusteet ovat tyyppihyväksytyjä termostaatti- tai yksiotehanoja. Vesijohtoasennukset tehdään uppo- sekä pinta-asennuksina. Asunnoissa on asuntokohtainen, lämmön talteenotolla varustettu säädettävä, koneellinen ilmanvaihtojärjestelmä.

### Sähkö- ja tietojärjestelmät

Asuntojen sähköjärjestelmä toteutetaan erillisen suunnitelman mukaan. Rakennuksissa on asunto-kohtainen sähkönmittaus.

Kunin huoneiston autokatospaikalla on lämmitystolppa, jossa on varaus tolpan muuttamiseksi sähköauton latauspisteeksi (16A, 3,2kW) Lämmitystolpan/latauspisteen sähkön mittaus paikkaa vastaavan asunnon sähkölaitteiden kautta.

Asunnot on varustettu tietoliikennekaapeloinnilla ja yhtiössä on valmiudet valokuituliittymän hankkimiselle. Jokainen asukas tekee halutessaan internet-liittymäsopimuksen operaattorin kanssa.

### Piha-alueet, paikoitus ja yhteistilat

Piha-alueet ja istutukset tehdään erillisen suunnitelman mukaan. Kunin huoneiston hallintaan kuuluu erillisen hallinta-aluepiirustuksen mukainen piha-alue.

Piha-alueiden kaiteet ovat pääosin maalattuja teräspinnakaiteita ja aidat maalattuja kolmilan-ka-aitoja.

### Huomautus

*Ostajan on tutustuttava lopullisiin myyntiasiakirjoihin kauppakirjan allekirjoituksen yhteydessä.*

**[www.ardea.fi](http://www.ardea.fi)**

---

myynti@ardea.fi  
puh. 0400-790101